

1	0,2m	PODPERA NA PLOCHE STRECHY (PLAST -BETON)
2	0,2m	PODPERA VEDENÍ S VŮJTEM DO HODNOSTINY (NĚREZ)
3	0,2m	PODPERA VEDENÍ NA KONSTRUKCE (OPLOČENÍ)
4	0,2m	PODPERA PRO OKAPOVÉ ŽLABY
5	0,2m	PODPERA VEDENÍ NA OKAPOVÉ SVODY
6	0,2m	SVODNÁ ŽRUBOVENÍ
7	0,2m	SVODNÁ PŘIPOJOVACÍ
8	0,2m	SVODNÁ SPOJOVACÍ
9	0,2m	SVODNÁ UNIVERZÁLNÍ
10	0,2m	SVODNÁ K JÍMACÍ TYČI
11	0,2m	SVODNÁ PRO ZEMNÍ PÁSEK
12	0,2m	SVODNÁ PRO SPOJENÍ ZEMNÍ
13	0,2m	POMOČNÝ JÍMACÍ
14	0,2m	POMOČNÝ JÍMACÍ




ZÁKLADOVÁ ZEMNÍČÍ SOUSTAVA FeZn 30/4

ZEMNÍČÍ PŘÍVOD OD ZKUŠEBNÍ SVORKY Z FeZn 10mm

JÍMACÍ A SVODOVÉ VEDENÍ Z FeZn 8mm

 HOP

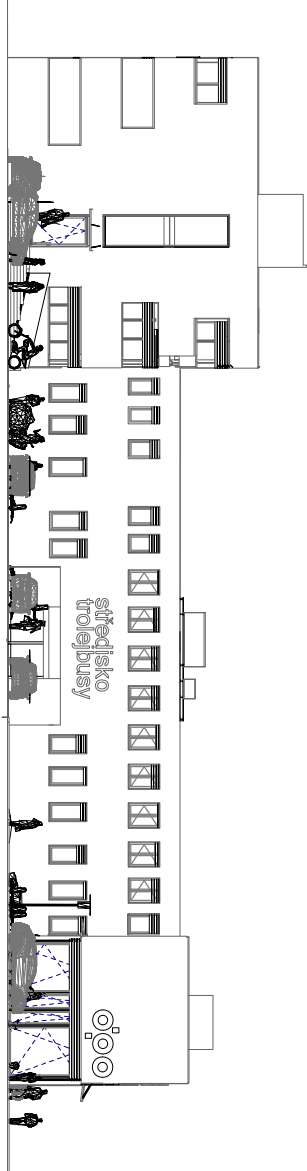
H.P. CYA16Z
HLAVNÍ OCHRANÉ POSPOJOVÁNÍ

[illegible]

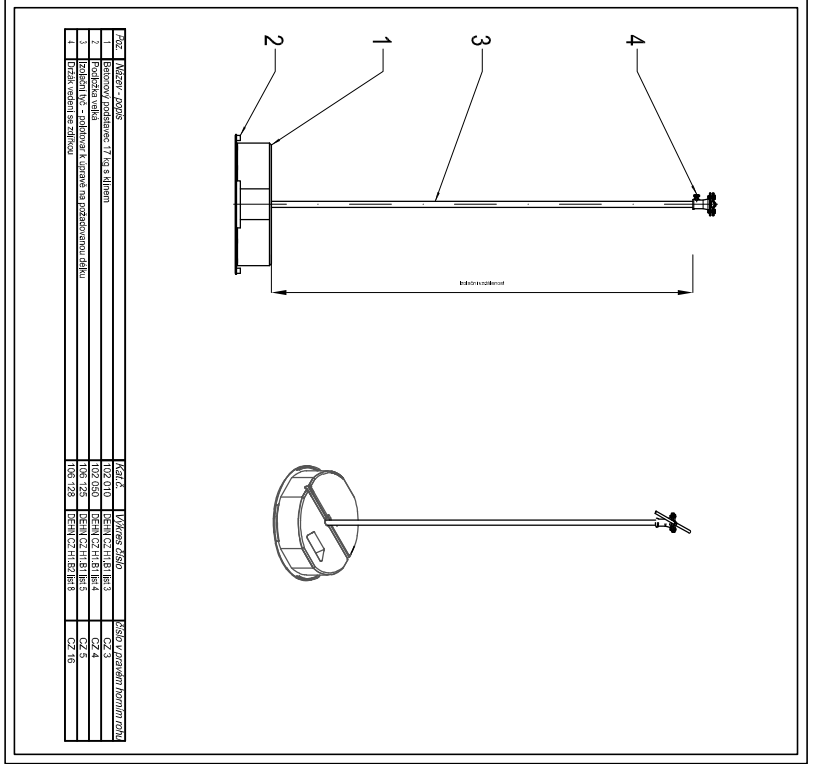
Třída IPS: III

Jímací systém: *mřížová* jímací soustava
Střední podběhy: 1m od sebe.
Ochranný úhel: 60°
Poloměr vlnící koule: 45m
Svody: max.15m od sebe
Jímací systém: okružní pšek FeZn120mm2
Zemní odpor svodu menší než 10 ohmů

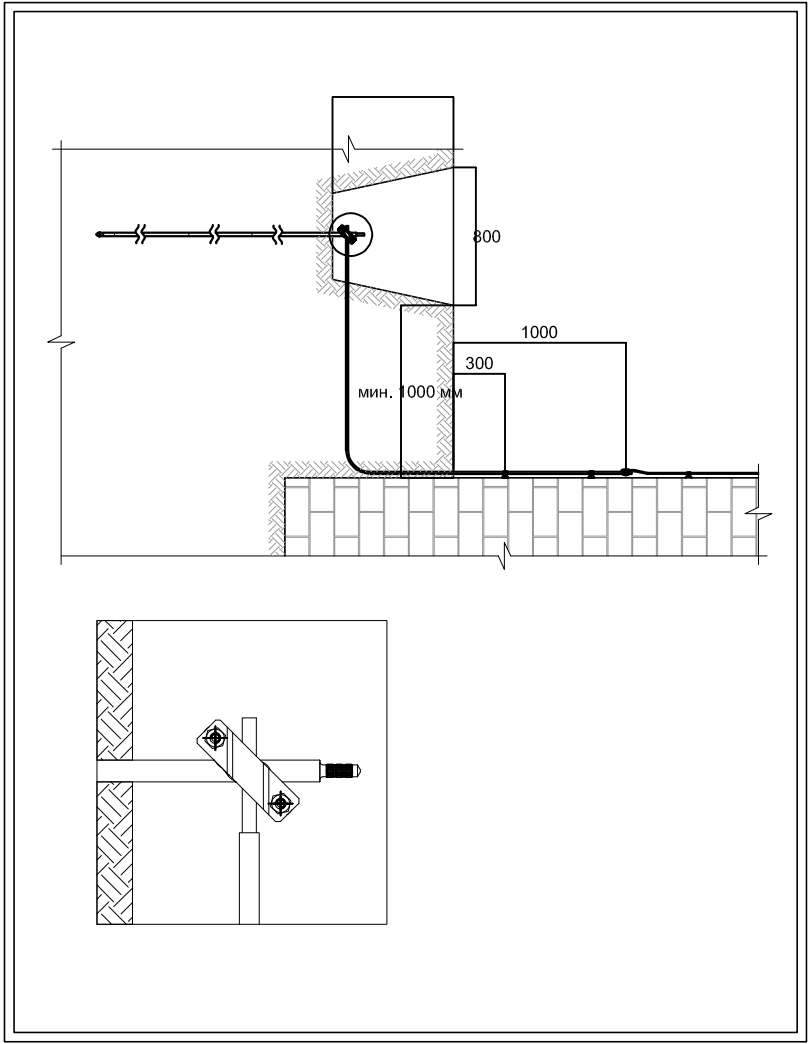
PŘÍMOSVODY PROVĚST DLE ČSN ČSN EN 62305



VYPRACOVANÉ:		ZODP. PROJEKTANT:	KONTROLA:
KERNAL HOLMAN		Ing. DANIEK PEJČ	Ing. DANIEK PEJČ
INVESTOR:		Dopravný podnik Ostrova a.s., Podbrdová 494, 2.Ostrova	
NÁZEV KČKE:			
Administratívny budova – stredisko trolejbusov Ostrova			
FORMÁT		SLOA	
DÁTUM		5944/20	
STUPEŇ		9/2022	
C. KAZKAZEV		DPS	
2020/20726			
MÉRIETNO		C. VYKRESU	
1:100		1	



DETAIL-4



DETAIL-4